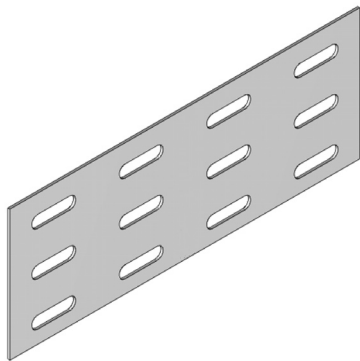


V 85*200**Spojka**

Standardní povrchová úprava

Pozinkování

Volitelná povrchová úprava

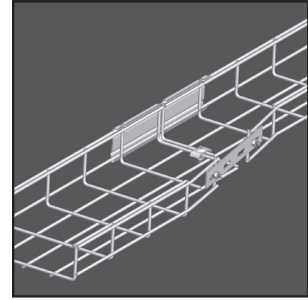
Žárové pozinkování - TTT

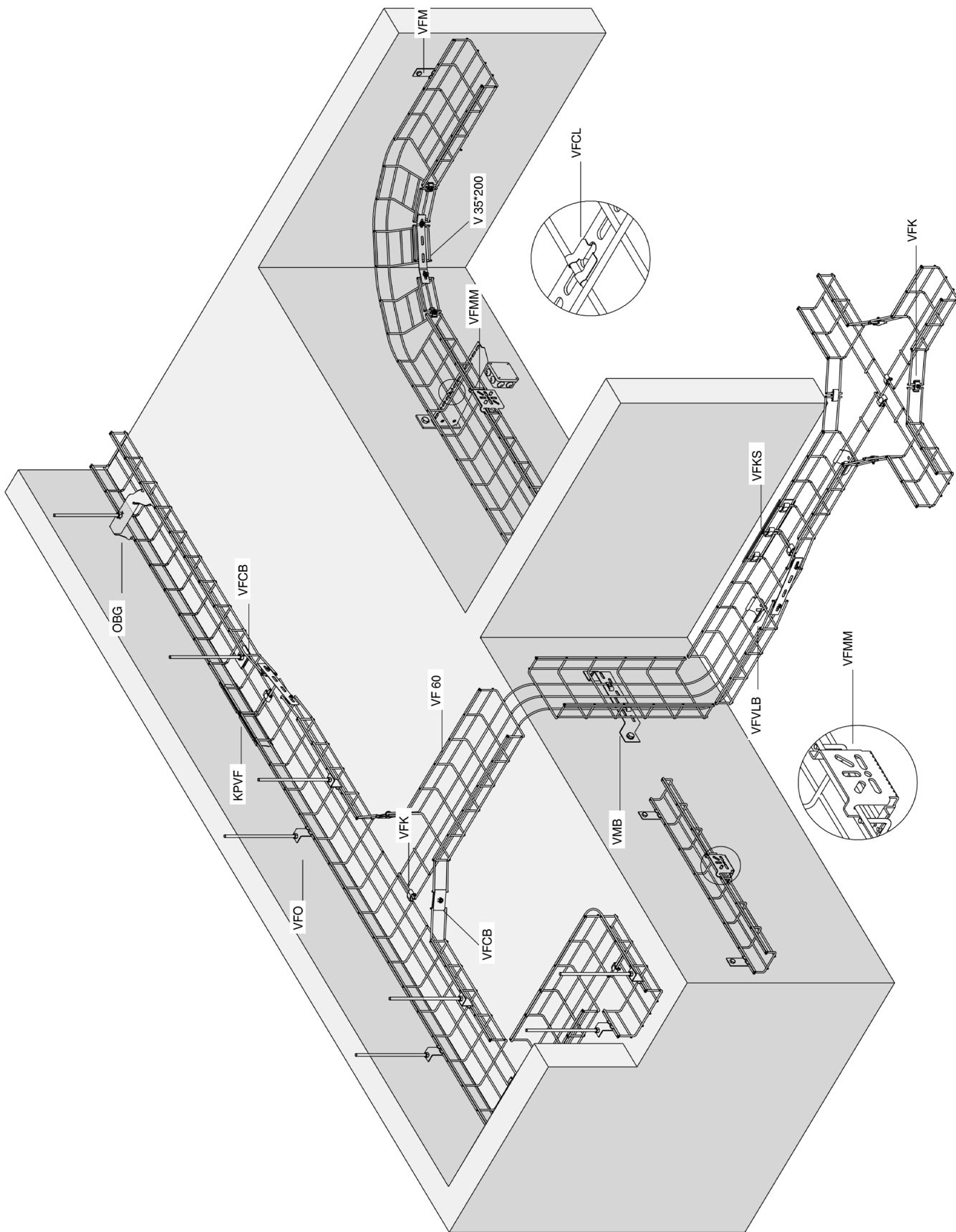
Volitelná povrchová úprava

Práškový polyesterový lak

*	*	Kód	Výška	Šířka	Tloušťka	Délka	kg/ks	Balení	Skladem	Jednotka
HD	PE	V 85*200	85	200	-	-	0,13	48	✓	ks

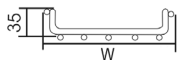
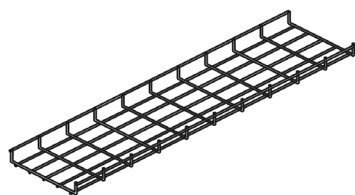
WIRE CABLE TRAYS





VFL 35

Drátěný kabelový žlab



Oka : 50 x 100 mm
 Příčný drát : Ř 3.50 mm
 Podélný drát : Ř 5.00 mm

Délka	3000 mm
Standardní povrchová úprava	Elektrolytické pozinkování
Volitelná povrchová úprava	Žárové pozinkování - TTT
Volitelná povrchová úprava	Práškový polyesterový lak

*	*	Kód	Výška	Šířka	Tloušťka	Délka	kg/m	Balení	Skladem	Jednotka
HD	PE	VFL 30*065	30	65	-	3000	0,59	20	✓	m
HD	PE	VFL 35*100	35	100	-	3000	0,62	30	✓	m
HD	PE	VFL 35*150	35	150	-	3000	0,92	30	✓	m
HD	PE	VFL 35*200	35	200	-	3000	0,96	30	✓	m
HD	PE	VFL 35*250	35	250	-	3000	1,13	30	✓	m
HD	PE	VFL 35*350	35	350	-	3000	1,46	30	✓	m
HD	PE	VFL 35*450	35	450	-	3000	1,79	30	✓	m
HD	PE	VFL 35*550	35	550	-	3000	2,13	30	✓	m

Upevňovací prvky:

HD	PE	KPVFL 35	35	-	-	-	0,1	30	✓	ks
HD	PE	VFK	-	-	-	-	0,02	100	✓	ks

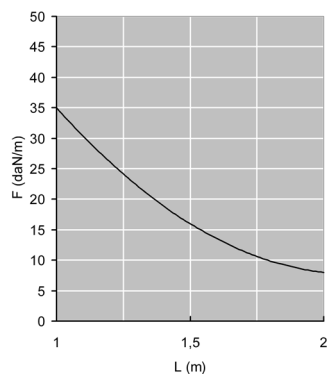
ZÁTĚŽOVÝ DIAGRAM

Diagram platí pro VFL 35. Tento diagram znázorňuje maximální průhyb a přípustné rovnoměrné zatížení mezi podpěrami podle zkoušek typu III podle normy IEC 61537, je-li spoj umístěn v 1/5 rozteče podpěr.

F = max. přípustné zatížení (kg/m)

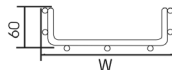
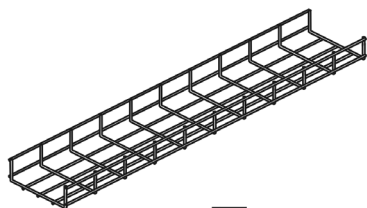
L = vzdálenost podpěr (m)

Max. průhyb (mm) = L/100



VFL 60

Drátěný kabelový žlab



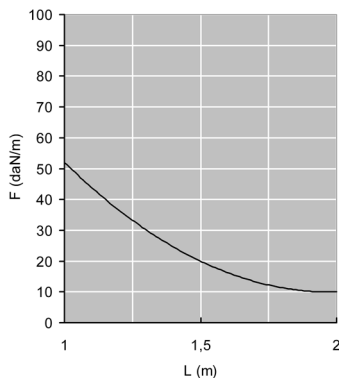
Okna : 50 x 100 mm
 Příčný drát : Ř 3.50 mm
 Podélný drát : Ř 5.00 mm

Délka	3000 mm
Standardní povrchová úprava	Elektrolytické pozinkování
Volitelná povrchová úprava	Žárové pozinkování - TTT
Volitelná povrchová úprava	Práškový polyesterový lak

*	*	Kód	Výška	Šířka	Tloušťka	Délka	kg/m	Balení	Skladem	Jednotka
HD	PE	VFL 60*050	60	50	-	3000	0,62	30	✓	m
HD	PE	VFL 60*100	60	100	-	3000	0,92	30	✓	m
HD	PE	VFL 60*150	60	150	-	3000	0,96	30	✓	m
HD	PE	VFL 60*200	60	200	-	3000	1,13	30	✓	m
HD	PE	VFL 60*300	60	300	-	3000	1,46	30	✓	m
HD	PE	VFL 60*400	60	400	-	3000	1,79	30	✓	m
HD	PE	VFL 60*500	60	500	-	3000	2,13	30	✓	m

Upevňovací prvky:

HD	PE	VFK	-	-	-	-	0,02	100	✓	ks
HD	PE	VFKS	60	-	-	-	0,27	10	✓	ks
HD	PE	KPVF	60	-	-	-	0,1	30	✓	ks



ZÁTĚŽOVÝ DIAGRAM

Diagram platí pro VFL 60. Tento diagram znázorňuje maximální průhyb a přípustné rovnoměrné zatížení mezi podpěrami podle zkoušek typu III podle normy IEC 61537, je-li spoj umístěn v 1/5 rozteče podpěr.

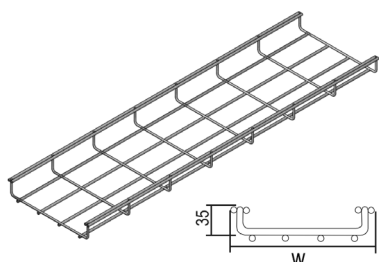
F = max. přípustné zatížení (kg/m)

L = vzdálenost podpěr (m)

Max. průhyb (mm) = L/100

VF 35

Drátěný kabelový žlab pro vysoké zatížení



Oka : 50 x 100 mm
Dráty : Ř 5 mm

Délka	3000 mm
Standardní povrchová úprava	Elektrolytické pozinkování
Volitelná povrchová úprava	Žárové pozinkování - TTT
Volitelná povrchová úprava	Práškový polyesterový lak

*	*	Kód	Výška	Šířka	Tloušťka	Délka	kg/m	Balení	Skladem	Jednotka
HD	PE	VF 35*100	35	100	-	3000	0,95	30	-	m
HD	PE	VF 35*150	35	150	-	3000	1,27	30	-	m
HD	PE	VF 35*200	35	200	-	3000	1,34	30	-	m
HD	PE	VF 35*250	35	250	-	3000	1,53	30	-	m
HD	PE	VF 35*350	35	350	-	3000	1,92	30	-	m
HD	PE	VF 35*450	35	450	-	3000	2,30	30	-	m
HD	PE	VF 35*550	35	550	-	3000	2,69	30	-	m

Upevňovací prvky:

HD	PE	VFK	-	-	-	-	0,02	100	✓	ks
----	----	-----	---	---	---	---	------	-----	---	----

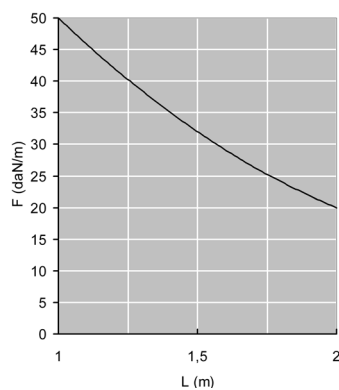
ZÁTĚŽOVÝ DIAGRAM

Diagram platí pro VF 35. Tento diagram znázorňuje maximální průhyb a přípustné rovnoměrné zatížení mezi podpěrami podle zkoušek typu III podle normy IEC 61537, je-li spoj umístěn v 1/5 rozteče podpěr.

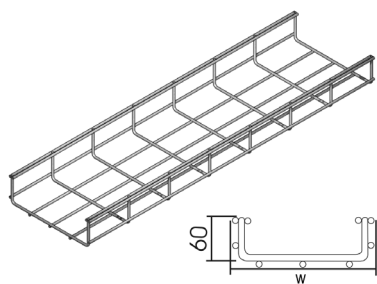
F = max. přípustné zatížení (kg/m)

L = vzdálenost podpěr (m)

Max. průhyb (mm) = L/100



VF 60



Okna : 50 x 100 mm
Dráty : Ř 5 mm

Délka	3000 mm
Standardní povrchová úprava	Elektrolytické pozinkování
Volitelná povrchová úprava	Žárové pozinkování - TTT
Volitelná povrchová úprava	Práškový polyesterový lak

*	*	Kód	Výška	Šířka	Tloušťka	Délka	kg/m	Balení	Skladem	Jednotka
HD	PE	VF 60*050	60	50	-	3000	0,95	30	✓	m
HD	PE	VF 60*100	60	100	-	3000	1,27	30	✓	m
HD	PE	VF 60*150	60	150	-	3000	1,34	20	✓	m
HD	PE	VF 60*200	60	200	-	3000	1,53	30	✓	m
HD	PE	VF 60*300	60	300	-	3000	1,92	30	✓	m
HD	PE	VF 60*400	60	400	-	3000	2,30	30	✓	m
HD	PE	VF 60*500	60	500	-	3000	2,69	30	✓	m
HD	PE	VF 60*600	60	600	-	3000	3,08	30	✓	m

Upevňovací prvky:

HD	PE	VFK	-	-	-	-	0,02	100	✓	ks
HD	PE	VFKS	60	-	-	-	0,27	10	✓	ks
HD	PE	KPVF	60	-	-	-	0,1	30	✓	ks

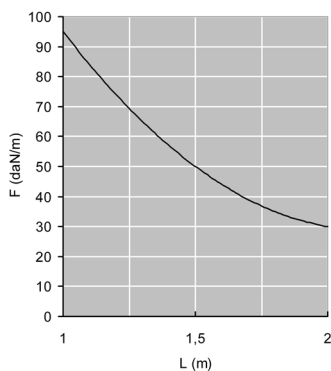
ZÁTĚŽOVÝ DIAGRAM

Diagram platí pro VF 60. Tento diagram znázorňuje maximální průhyb a přípustné rovnoměrné zatížení mezi podpěrami podle zkoušek typu III podle normy IEC 61537, je-li spoj umístěn v 1/5 rozteče podpěr.

F = max. přípustné zatížení (kg/m)

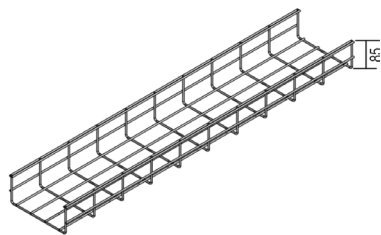
L = vzdálenost podpěr (m)

Max. průhyb (mm) = L/100



VF 85

Drátěný kabelový žlab pro vysoké zatížení



Oka : 50 x 100 mm
Drát : R 5 mm

Délka	3000 mm
Standardní povrchová úprava	Elektrolytické pozinkování
Volitelná povrchová úprava	Žárové pozinkování - TTT
Volitelná povrchová úprava	Práškový polyesterový lak

*	*	Kód	Výška	Šířka	Tloušťka	Délka	kg/m	Balení	Skladem	Jednotka
HD	PE	VF 85*100	85	100	-	3000	1,34	30	-	m
HD	PE	VF 85*150	85	150	-	3000	1,53	30	-	m
HD	PE	VF 85*250	85	250	-	3000	1,92	30	-	m
HD	PE	VF 85*350	85	350	-	3000	2,30	30	-	m
HD	PE	VF 85*450	85	450	-	3000	2,69	30	-	m

Upevňovací prvky:

HD	PE	VFK	-	-	-	-	0,02	100	✓	ks
----	----	-----	---	---	---	---	------	-----	---	----

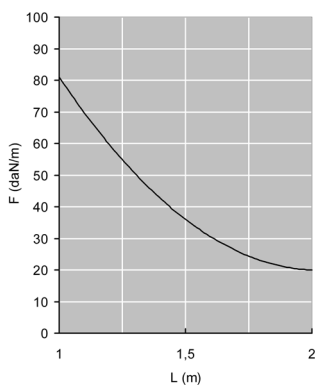
ZÁTĚŽOVÝ DIAGRAM

Diagram platí pro VF 85 instalovaný na podpěrách se stálou roztečí se spojkami v 1/5 rozteče podpěr.
Koefficient bezpečnosti = 2.

F = max. přípustné zatížení (kg/m)

L = vzdálenost podpěr (m)

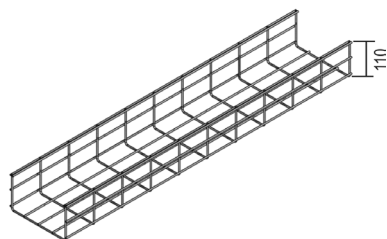
L/200 = průhyb (mm)



VF 110

Drátěný kabelový žlab pro vysoké zatížení

Oka : 50 x 100 mm
Drát : Ř 5 mm

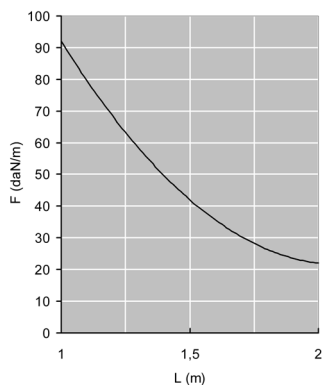


Délka	3000 mm
Standardní povrchová úprava	Elektrolytické pozinkování
Volitelná povrchová úprava	Žárové pozinkování - TTT
Volitelná povrchová úprava	Práškový polyesterový lak

*	*	Kód	Výška	Šířka	Tloušťka	Délka	kg/m	Balení	Skladem	Jednotka
HD	PE	VF 110*200	110	200	-	3000	1,92	30	-	m
HD	PE	VF 110*300	110	300	-	3000	2,30	30	-	m
HD	PE	VF 110*400	110	400	-	3000	2,69	30	-	m

Upevňovací prvky:

HD	PE	VFK	-	-	-	-	0,02	100	✓	ks
----	----	-----	---	---	---	---	------	-----	---	----



ZÁTĚŽOVÝ DIAGRAM

Diagram platí pro VF 110 instalovaný na podpěrách se stálou roztečí se spojkami v 1/5 rozteče podpěr.
Koeficient bezpečnosti = 2.

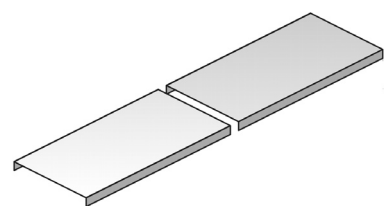
F = max. přípustné zatížení (kg/m)

L = vzdálenost podpěr (m)

L/200 = průhyb (mm)

D

Univerzální víko



Standardní povrchová úprava	Pozinkování
Volitelná povrchová úprava	Žárové pozinkování - TTT
Volitelná povrchová úprava	Práškový polyesterový lak

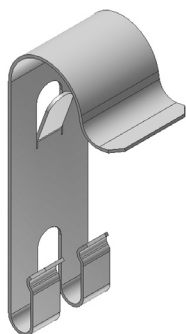
*	*	Kód	Výška	Šířka	Tloušťka	Délka	kg/m	Balení	Skladem	Jednotka
HD	PE	D 050	-	50	-	3000	0,35	3	✓	m
HD	PE	D 075	-	75	-	2000	0,50	10	✓	m
HD	PE	D 100	-	100	-	2000	0,82	10	✓	m
HD	PE	D 150	-	150	-	2000	1,17	10	✓	m
HD	PE	D 200	-	200	-	2000	1,42	10	✓	m
HD	PE	D 250	-	250	-	2000	1,85	10	✓	m
HD	PE	D 300	-	300	-	2000	2,10	10	✓	m
HD	PE	D 400	-	400	-	2000	4,15	10	✓	m
HD	PE	D 500	-	500	-	2000	5,00	10	✓	m
HD	PE	D 600	-	600	-	2000	5,65	10	✓	m

Upevňovací prvky:

-	-	DCLVF	-	-	-	-	0,005	100	✓	ks
-	-	DCLVF 35	-	-	-	-	0,005	100	✓	ks

DCLVF

Samodržná spona víka VF/VFL



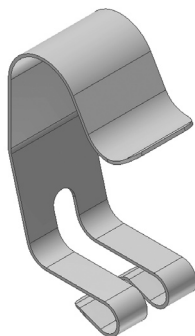
Standardní povrchová úprava

Nerezavějící ocel

*	*	Kód	Výška	Šířka	Tloušťka	Délka	kg/ks	Balení	Skladem	Jednotka
-	-	DCLVF	-	-	-	-	0,01	100	✓	ks

DCLVF 35

Samodržná spona víka VF/VFL 35



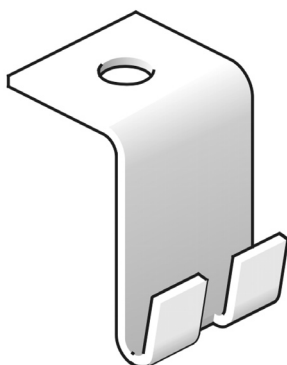
Standardní povrchová úprava

Nerezavějící ocel

*	*	Kód	Výška	Šířka	Tloušťka	Délka	kg/ks	Balení	Skladem	Jednotka
-	-	DCLVF 35	-	-	-	-	0,01	100	✓	ks

VFO

Závěs pro VF/VFL



Standardní povrchová úprava

Pozinkování

Volitelná povrchová úprava

Žárové pozinkování - TTT

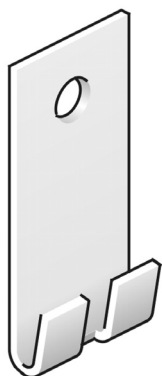
Volitelná povrchová úprava

Práškový polyesterový lak

*	*	Kód	Výška	Šířka	Tloušťka	Délka	kg/ks	Balení	Skladem	Jednotka
HD	PE	VFO	-	-	-	-	0,03	48	✓	ks

VFM

Nástěnný úchyt pro VF/VFL



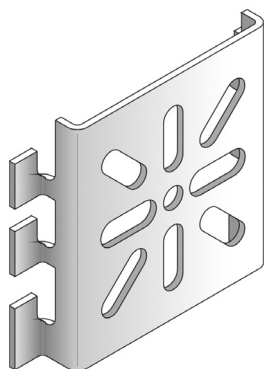
Pro upevnění ke stěně.

Standardní povrchová úprava	Pozinkování
Volitelná povrchová úprava	Žárové pozinkování - TTT
Volitelná povrchová úprava	Práškový polyesterový lak

*	*	Kód	Výška	Šířka	Tloušťka	Délka	kg/ks	Balení	Skladem	Jednotka
HD	PE	VFM	-	-	-	-	0,03	48	✓	ks

VFMM

Nástěnný a montážní úchyt pro VF/VFL



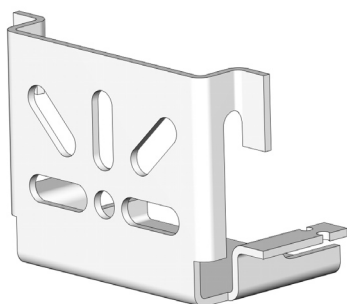
Pro VF 60 / VFL 60

Standardní povrchová úprava	Pozinkování
Volitelná povrchová úprava	Žárové pozinkování - TTT
Volitelná povrchová úprava	Práškový polyesterový lak

*	*	Kód	Výška	Šířka	Tloušťka	Délka	kg/ks	Balení	Skladem	Jednotka
HD	PE	VFMM	60	-	-	-	0,09	30	✓	ks

VFMM 35

Nástěnný a montážní úchyt pro VF/VFL



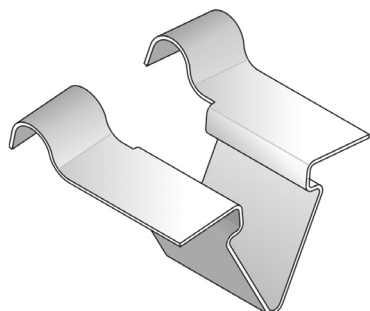
Pro VF 35 / VFL 35

Standardní povrchová úprava	Pozinkování
Volitelná povrchová úprava	Žárové pozinkování - TTT
Volitelná povrchová úprava	Práškový polyesterový lak

*	*	Kód	Výška	Šířka	Tloušťka	Délka	kg/ks	Balení	Skladem	Jednotka
HD	PE	VFMM 35	35	-	-	-	0,12	30	✓	ks

VFCL

Upevňovací spona pro VF/VFL



Pro upevnění drátěného kabelového žlabu k výložníku.

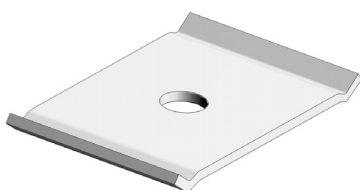
Standardní povrchová úprava

Elektrolytické pozinkování

*	*	Kód	Výška	Šířka	Tloušťka	Délka	kg/ks	Balení	Skladem	Jednotka
-	-	VFCL	-	-	-	-	0,01	96	✓	ks

VFCEB

Středový úchyt pro zavěšení pro VF/VFL



Standardní povrchová úprava

Pozinkování

Volitelná povrchová úprava

Žárové pozinkování - TTT

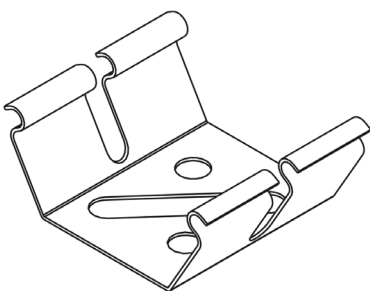
Volitelná povrchová úprava

Práškový polyesterový lak

*	*	Kód	Výška	Šířka	Tloušťka	Délka	Hmotnost kompletu	Balení	Skladem	Jednotka
HD	PE	VFCEB	-	-	-	-	0,07	30	✓	

VFVLB

Podlahový úchyt pro VF/VFL



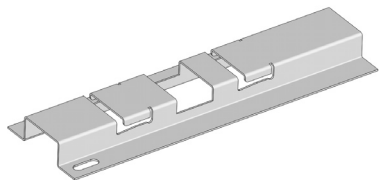
Standardní povrchová úprava

Elektrolytické pozinkování

*	*	Kód	Výška	Šířka	Tloušťka	Délka	kg/ks	Balení	Skladem	Jednotka
-	-	VFVLB	-	-	-	-	0,03	30	✓	ks

VFVLBCL

Zásuvný podlahový a nástěnný úchyt pro VF/VFL



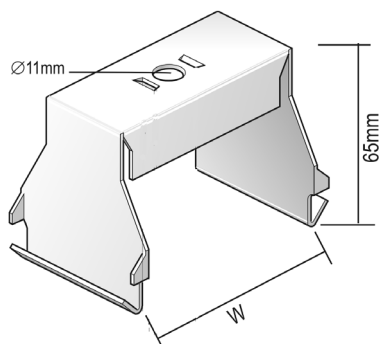
Standardní povrchová úprava

Pozinkování

*	*	Kód	Výška	Šířka	Tloušťka	Délka	kg/ks	Balení	Skladem	Jednotka
-	-	VFVLBCL 150	20	150	-	-	0,21	30	✓	ks
-	-	VFVLBCL 200	20	200	-	-	0,26	30	✓	ks
-	-	VFVLBCL 300	20	300	-	-	0,36	30	✓	ks
-	-	VFVLBCL 400	20	400	-	-	0,47	30	✓	ks
-	-	VFVLBCL 500	20	500	-	-	0,57	30	✓	ks
-	-	VFVLBCL 600	20	600	-	-	0,67	30	✓	ks

OBG

Horní úchyt



Maximální zatížení

0,9 kN

Standardní povrchová úprava

Pozinkování

Volitelná povrchová úprava

Žárové pozinkování - TTT

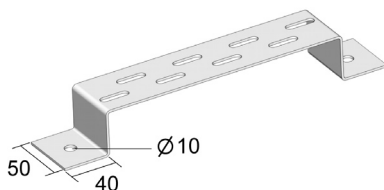
Volitelná povrchová úprava

Práškový polyesterový lak

*	*	Kód	Výška	Šířka	Tloušťka	Délka	kg/ks	Balení	Skladem	Jednotka
HD	PE	OBG 050	-	50	-	-	0,10	12	✓	ks
HD	PE	OBG 075	-	75	-	-	0,13	12	✓	ks
HD	PE	OBG 100	-	100	-	-	0,14	12	✓	ks
HD	PE	OBG 150	-	150	-	-	0,19	12	✓	ks
HD	PE	OBG 200	-	200	-	-	0,22	12	✓	ks
HD	PE	OBG 250	-	250	-	-	0,27	12	✓	ks
HD	PE	OBG 300	-	300	-	-	0,31	6	✓	ks
HD	PE	OBG 400	-	400	-	-	0,39	6	✓	ks

VMB

Podlahový/nástěnný úchyt



Standardní povrchová úprava

Pozinkování

Volitelná povrchová úprava

Žárové pozinkování - TTT

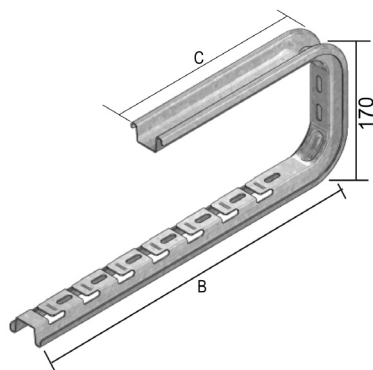
Volitelná povrchová úprava

Práškový polyesterový lak

*	*	Kód	Výška	Šířka	Tloušťka	Délka	kg/ks	Balení	Skladem	Jednotka
HD	PE	VMB 100	40	100	2,00	-	0,19	30	✓	ks
HD	PE	VMB 150	40	150	2,00	-	0,22	30	✓	ks
HD	PE	VMB 200	40	200	2,00	-	0,26	30	✓	ks
HD	PE	VMB 300	40	300	2,00	-	0,33	30	✓	ks
HD	PE	VMB 400	40	400	2,00	-	0,39	30	✓	ks
HD	PE	VMB 500	40	500	2,00	-	0,46	30	✓	ks
HD	PE	VMB 600	40	600	2,00	-	0,53	30	✓	ks

COMEGACL 170

Třmen pro montáž ke stropu (se západkami) pro VF/VFL



Standardní povrchová úprava

Pozinkování

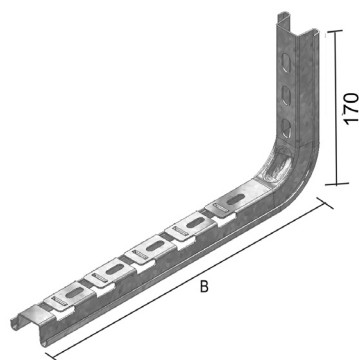
Volitelná povrchová úprava

Práškový polyesterový lak

*	*	Kód	Výška	Šířka	Tloušťka	Délka	kg/ks	Balení	Skladem	Jednotka
PE	-	COMEGACL 170*100	170	100	-	-	0,36	10	✓	ks
PE	-	COMEGACL 170*200	170	200	-	-	0,40	10	✓	ks
PE	-	COMEGACL 170*300	170	300	-	-	0,54	10	✓	ks
PE	-	COMEGACL 170*400	170	400	-	-	0,78	10	✓	ks
PE	-	COMEGACL 170*500	170	500	-	-	0,95	10	✓	ks

LOMEGACL 170

Výložník se západkami pro VF/VFL



Standardní povrchová úprava

Pozinkování

Volitelná povrchová úprava

Práškový polyesterový lak

*	*	Kód	Výška	Šířka	Tloušťka	Délka	kg/ks	Balení	Skladem	Jednotka
PE	-	LOMEGACL 170*100	170	100	-	-	0,26	5	✓	ks
PE	-	LOMEGACL 170*200	170	200	-	-	0,30	5	✓	ks
PE	-	LOMEGACL 170*300	170	300	-	-	0,37	5	✓	ks
PE	-	LOMEGACL 170*400	170	400	-	-	0,54	5	✓	ks
PE	-	LOMEGACL 170*500	170	500	-	-	0,66	5	✓	ks

SLOS

Dělicí přepážka - volná



Standardní povrchová úprava

Pozinkování

Volitelná povrchová úprava

Žárové pozinkování - TTT

Volitelná povrchová úprava

Práškový polyesterový lak

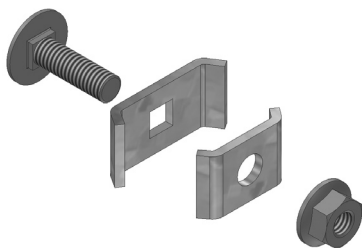
*	*	Kód	Výška	Šířka	Tloušťka	Délka	kg/m	Balení	Skladem	Jednotka
HD	PE	SLOS 35	35	-	-	3000	0,33	150	✓	m
HD	PE	SLOS 60	60	-	-	3000	0,51	120	✓	m
HD	PE	SLOS 85	85	-	-	3000	0,68	60	✓	m
HD	PE	SLOS 110	110	-	-	3000	0,82	3	✓	m

Upevňovací prvky:

HD	PE	VFK	-	-	-	-	0,02	100	✓	ks
----	----	-----	---	---	---	---	------	-----	---	----

VFK

Spojovací svorka pro VF/VFL

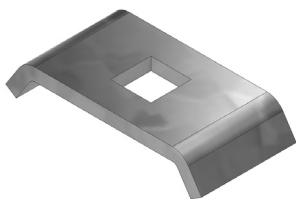


Standardní povrchová úprava	Pozinkování
Volitelná povrchová úprava	Žárové pozinkování - TTT
Volitelná povrchová úprava	Práškový polyesterový lak

*	*	Kód	Výška	Šířka	Tloušťka	Délka	kg/ks	Balení	Skladem	Jednotka
HD	PE	VFK	-	-	-	-	0,02	100	✓	ks

VFKG 30

Spojovací svorka pro VF/VFL

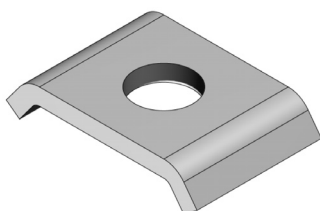


Standardní povrchová úprava	Pozinkování
Volitelná povrchová úprava	Žárové pozinkování - TTT
Volitelná povrchová úprava	Práškový polyesterový lak

*	*	Kód	Výška	Šířka	Tloušťka	Délka	kg/ks	Balení	Skladem	Jednotka
HD	PE	VFKG 30	-	-	-	-	0,02	200	✓	ks

VFKK 25

Spojovací svorka pro VF/VFL

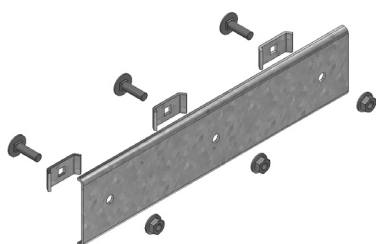


Standardní povrchová úprava	Pozinkování
Volitelná povrchová úprava	Žárové pozinkování - TTT
Volitelná povrchová úprava	Práškový polyesterový lak

*	*	Kód	Výška	Šířka	Tloušťka	Délka	kg/ks	Balení	Skladem	Jednotka
HD	PE	VFKK 25	-	-	-	-	0,02	200	✓	ks

VFKS

Nosná spojka pro VF/VFL



Standardní povrchová úprava

Pozinkování

Volitelná povrchová úprava

Žárové pozinkování - TTT

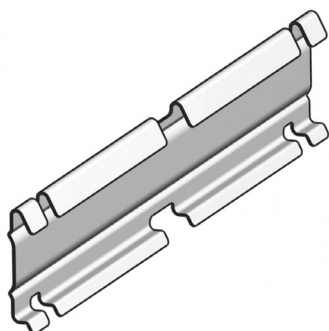
Volitelná povrchová úprava

Práškový polyesterový lak

*	*	Kód	Výška	Šířka	Tloušťka	Délka	kg/ks	Balení	Skladem	Jednotka
HD	PE	VFKS	60	-	-	-	0,27	10	✓	ks

KPVF

Násuvná spojka pro VF/VFL



Standardní povrchová úprava

Pozinkování

Volitelná povrchová úprava

Žárové pozinkování - TTT

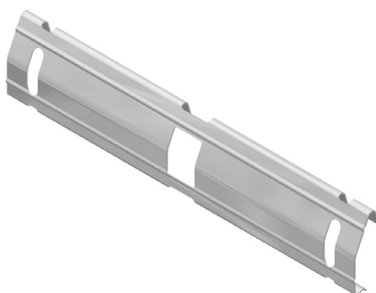
Volitelná povrchová úprava

Práškový polyesterový lak

*	*	Kód	Výška	Šířka	Tloušťka	Délka	kg/ks	Balení	Skladem	Jednotka
HD	PE	KPVF	60	-	-	-	0,10	30	✓	ks

KPVFL 35

Násuvná rychlospojka pro VFL 35



Standardní povrchová úprava

Pozinkování

Volitelná povrchová úprava

Žárové pozinkování - TTT

Volitelná povrchová úprava

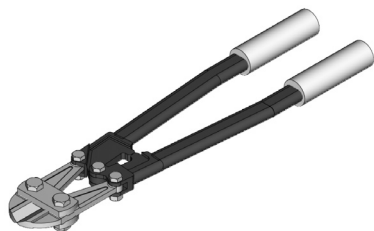
Práškový polyesterový lak

*	*	Kód	Výška	Šířka	Tloušťka	Délka	kg/ks	Balení	Skladem	Jednotka
HD	PE	KPVFL 35	35	-	-	-	0,10	30	✓	ks

VFKNIP**Nůžky**

Nůžky s nesouměrným břitem

Standardní povrchová úprava



*	*	Kód	Výška	Šířka	Tloušťka	Délka	kg/ks	Balení	Skladem	Jednotka
-	-	VFKNIP	-	-	-	-	0,75	1	✓	ks